

# EXPOSICIÓN ESCUELA DE ARTE 3



EXPOSICIÓN DE LA ESCUELA DE ARTE Nº 3  
C/ DE LOS ESTUDIOS Nº 1  
28012 MADRID  
Teléfono: 91 365 48 34  
[www.escueladearte3.es](http://www.escueladearte3.es)  
[infoea3@escueladearte3.es](mailto:infoea3@escueladearte3.es)

# ESMALTES PLATERÍA JOYERÍA

# exposición

## trabajos de alumnos

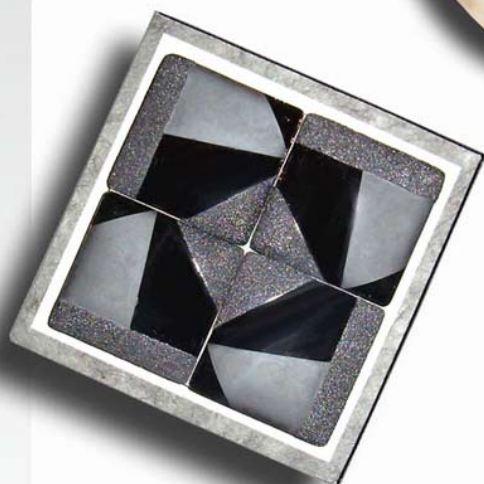
en la FACULTAD DE BELLAS ARTES  
Universidad Complutense de Madrid

del 19 de mayo  
al 1 de junio de 2010  
horario de 9:00 a 20:30 h.



Joyería, Orfebrería y Esmaltes

# **EXPOSICIÓN ESCUELA DE ARTE Nº 3**



**EXPOSICIÓN DE LA ESCUELA DE ARTE Nº 3  
INAUGURACIÓN DIA 12 DE ABRIL DE 2007 A LAS 19 H  
DEL 12 DE ABRIL HASTA EL 3 DE MAYO  
DE LUNES A VIERNES DE 11 A 14 Y DE 18 A 20 H  
C/ La Palma nº 46 28004 Madrid**

# **ESMALTES PLATERÍA JOYERÍA**



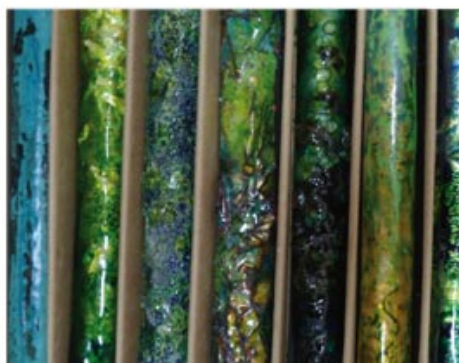
# ESCUELA DE ARTE3



J O Y E R I A



P L A T E R I A

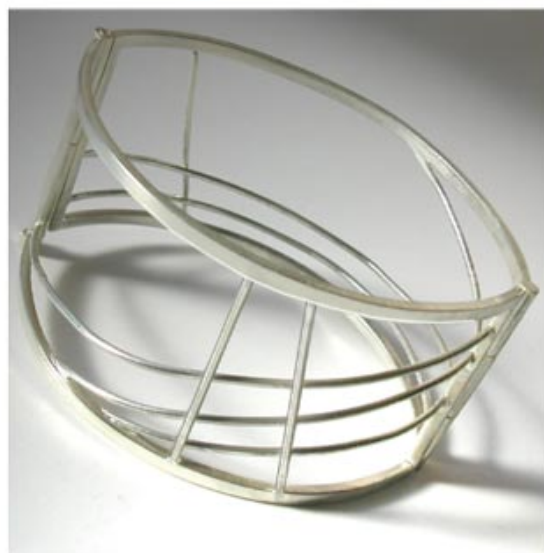


E S M A L T E S

Sala de exposiciones ESCUELA DE ARTE LA PALMA  
Calle La Palma, 46. C.P.28004 Madrid  
**Inauguración: Día 8 de Marzo a las 19 horas**  
**Del 8 al 24 de Marzo de 2011**  
Horario: De lunes a viernes, de 11 a 14 y de 18 a 20 horas

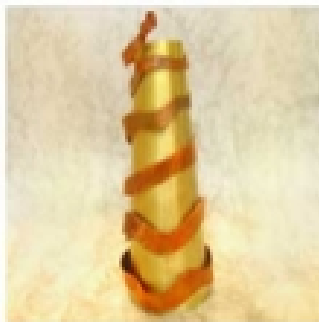
  
ESCUELA DE ARTE LA PALMA  
**ESCUELA DE ARTE3**  
[www.escueladearte3.es](http://www.escueladearte3.es)

# RACONTE-MOI UN BIJOU! CUENTAME UNA JOYA



ESPAÑA • ESCUELA DE ARTE 3 • MADRID  
BELGICA • S.I.H.A. • ANVERS  
BELGICA • I.A.T.A. • NAMUR  
FRANCE • L.P.J.G. • SAINT-AMAND-MONTROND  
GRECIA • D.I.E.K. • VOLOS  
ITALIA • I.S.A.B. CELLINI • VALENZA  
LETONIA • L.M.V. • LIEPAJA  
PORTUGAL • E.S.A.A. • LISBOA  
PORTUGAL • E.S.S.R. • PORTO  
REPUBLICA CHECA • S.U.P.S. • TURNOV

# ESCUELA DE ARTE **Madrid**



**EXPOSICIÓN**  
**joyería**  
**platería**  
**esmaltes**

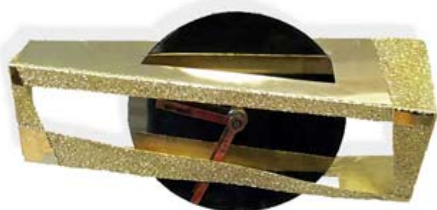
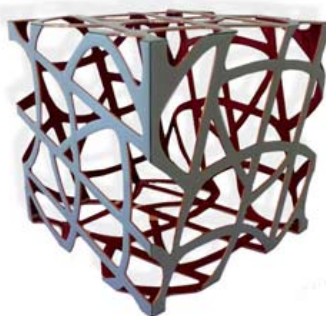
Sala "La PALOMA" CENTRO CULTURAL PUERTA DE TOLEDO

C/ Toledo, 108 28005 Madrid del 5 al 18 de mayo de 10 a 14h y de 17 a 20h

# EXPOSICIÓN ESCUELA DE ARTE

**Enseñanza Oficial**  
**"Gratuita"**  
**Ciclos Formativos**  
**Grado Superior**  
**de Artes Plásticas y Diseño**  
**C/ de los Estudios nº 1**  
**28012 Madrid**  
**Teléfono: 91 365 48 34**  
**[www.escueladearte3.es](http://www.escueladearte3.es)**  
**[infoea3@escueladearte3.es](mailto:infoea3@escueladearte3.es)**

**EXPOSICIÓN EN LA ESCUELA DE ARTE LA PALMA**  
**INAUGURACIÓN DIA 12 DE MARZO DE 2009 A LAS 19 H**  
**DEL 12 HASTA EL 27 DE MARZO**  
**DE LUNES A VIERNES DE 11 A 14 Y DE 18 A 20 H**  
**C/ La Palma nº 46 28004 Madrid**



# ESMALTES PLATERÍA JOYERÍA





ciclo  
joyería



ciclo  
joyería

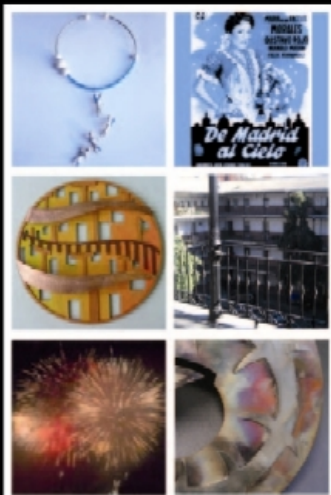


ESCUELA  
DE ARTE

ESCUELA  
DE ARTE

Escuela de Joyería, Orfebrería y Esmaltes

exposición  
"HOMENAJE A MADRID"



Trabajos de Joyería, Orfebrería y Esmaltes

Centro Cultural JUAN PRADO  
C/Estrella de Flola, 27 - Valdemoro - MADRID  
del 2 al 12 de junio de 2008